



## Le Manoir de Mortevielle Jouer avec DOSBox Version 1.0 du 25/03/2006

- La Clinique des Jeux Vidéos -  
- Une réalisation pour le site Lankhor.net -

### 1. Avant-propos

Ce guide d'utilisation vous permettra d'installer et de jouer au jeu **Le Manoir de Mortevielle** de l'éditeur **Lankhor** à l'aide de **DOSBox**.

**DOSBox** est une machine virtuelle destinée à émuler un PC complet d'ancienne génération utilisant un système d'exploitation **DOS**<sup>®</sup>. Son rôle est d'assurer la compatibilité des jeux **DOS**<sup>®</sup> dans des environnements matériels et logiciels récents.

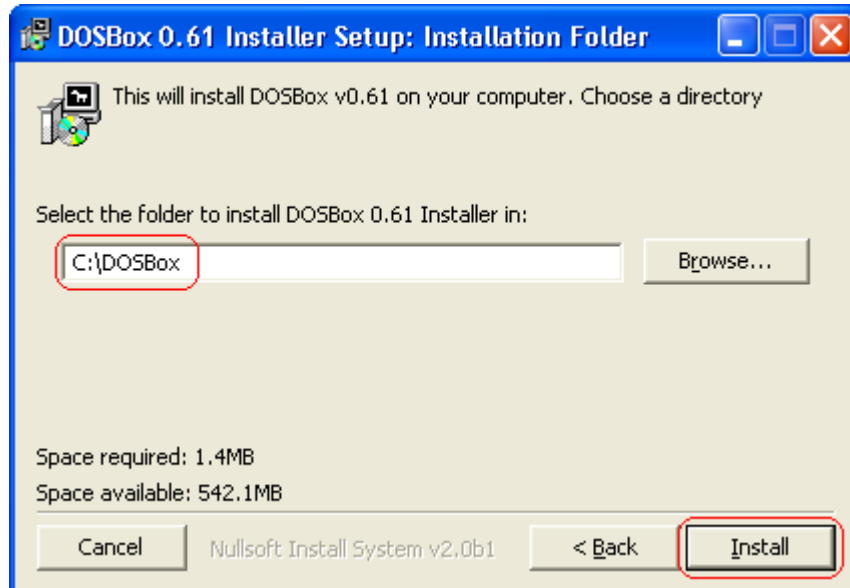
### 2. Installer DOSBox

Téléchargez **DOSBox** dans la section **Utilitaires \ Emulateurs** du site **Lankhor.net**, puis double-cliquez sur l'icône correspondante de manière à débiter la procédure d'installation.

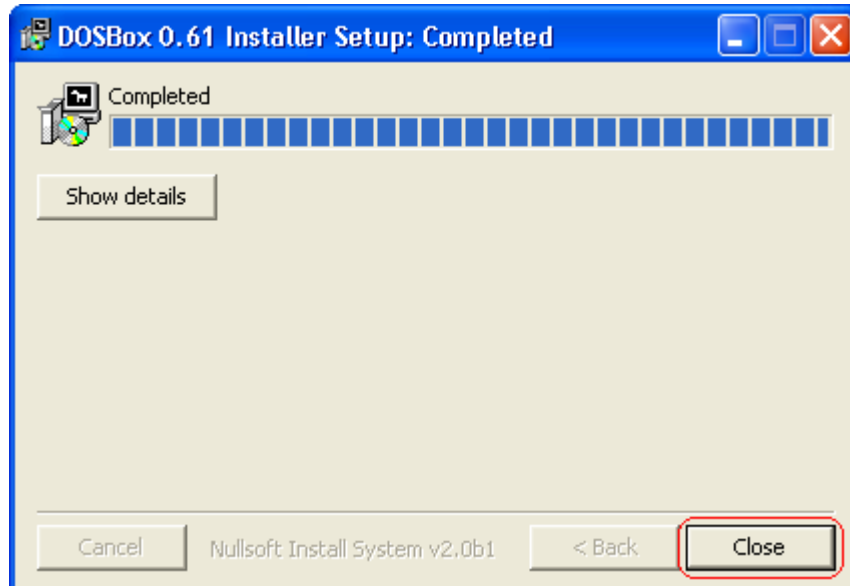
Après avoir pris connaissance de la licence GNU et en avoir accepté les termes, cliquez sur le bouton **I agree**.



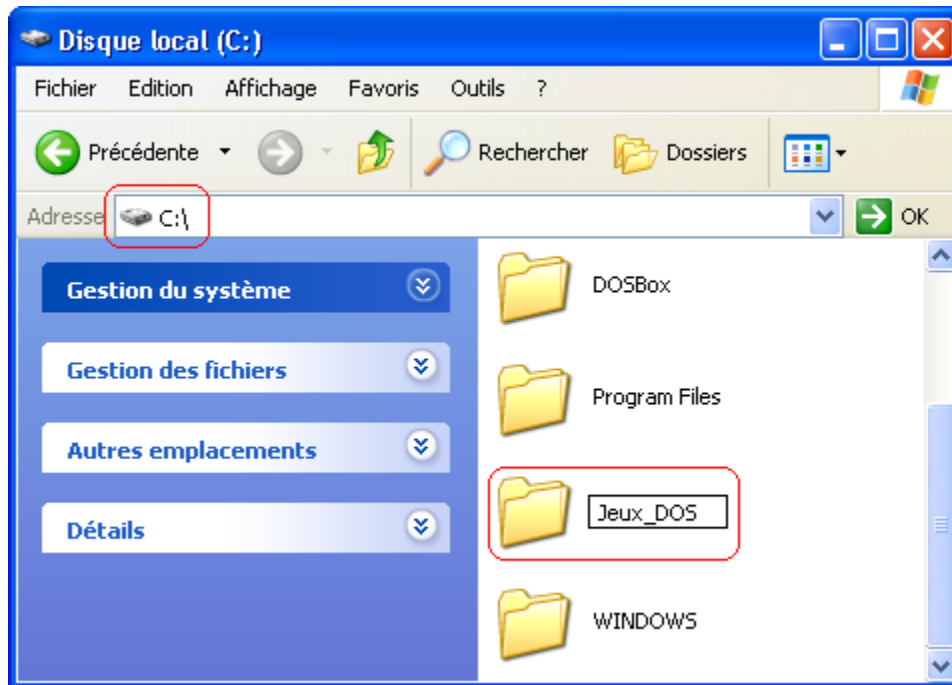
Le champ **Select the folder to install DOSBox 0.xx Installer in :** vous permet de définir dans quel répertoire sera installé **DOSBox**. Modifiez le chemin proposé par défaut pour **C:\DOSBox**. Cliquez ensuite sur le bouton **Install**.



Une fois la procédure d'installation achevée, cliquez sur le bouton **Close**.



Il ne vous reste à présent qu'à mettre en place le répertoire dans lequel **Le Manoir de Mortevielle** sera installé et exécuté. Ouvrez le disque **C** à partir du **Poste de travail** ou de l'**Explorateur de Windows**<sup>®</sup>, créez un nouveau répertoire puis renommez-le en **Jeux\_DOS**.



### 3. Installer Le Manoir de Mortevielle

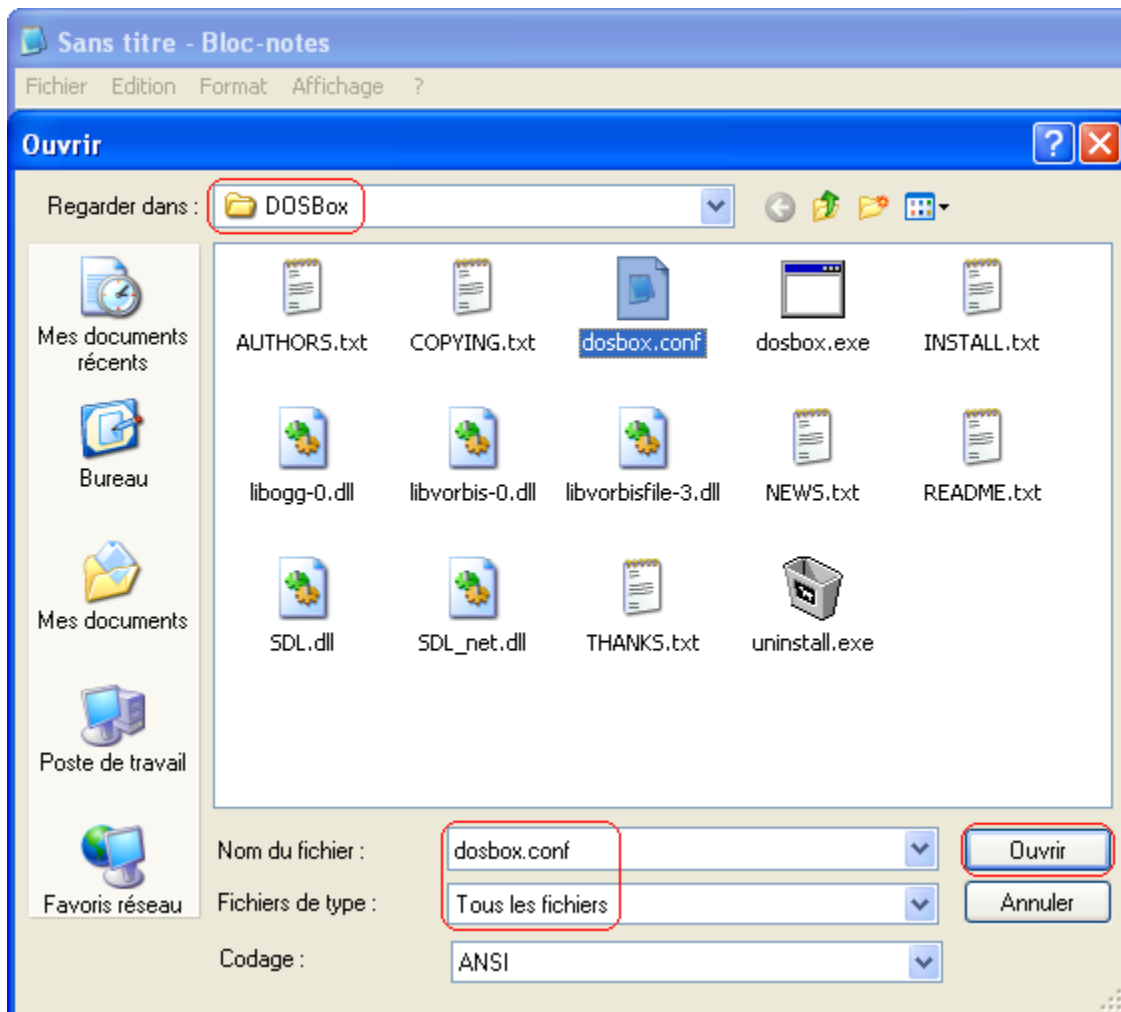
Commencez par extraire le contenu de l'archive du jeu dans le répertoire de votre choix. Celui-ci doit maintenant contenir trois sous-répertoires.

Copiez celui intitulé [Version 1](#) dans le répertoire [C:\Jeux\\_DOS](#) puis renommez-le en [Manoir](#).

Remarque : Le répertoire [C:\Jeux\\_DOS](#) doit à présent contenir un répertoire [Manoir](#).

Lancez le **Bloc-notes** de **Windows**<sup>®</sup>, celui-ci s'ouvre sur un document vierge. Cliquez sur le menu **Fichier \ Ouvrir**. Commencez par sélectionner le répertoire [DOSBox](#) de votre disque dur [C](#). Choisissez ensuite **Tous les fichiers** au niveau du champ **Fichiers de type** : tous les fichiers contenus dans le répertoire [C:\DOSBox](#) doivent maintenant être visibles.

Sélectionnez le fichier [dosbox.conf](#) puis cliquez sur le bouton **Ouvrir**.

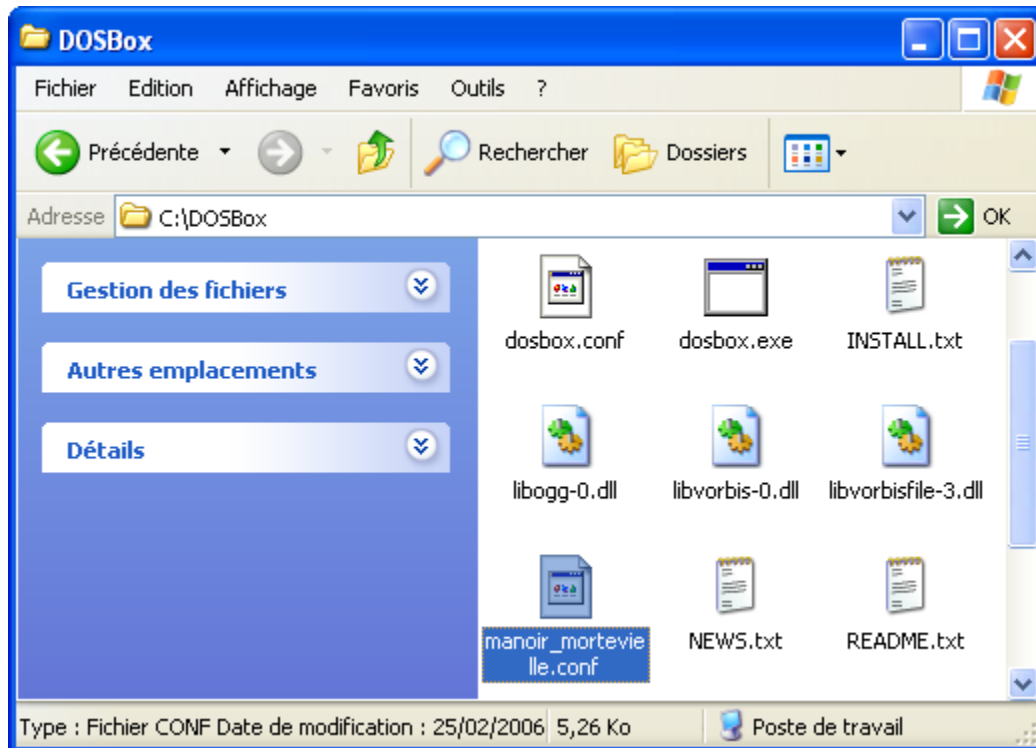


Le contenu du fichier [dosbox.conf](#) est à présent affiché dans le **Bloc-Notes**. Placez-vous à la fin et modifiez-le comme indiqué sur la capture ci-dessous.

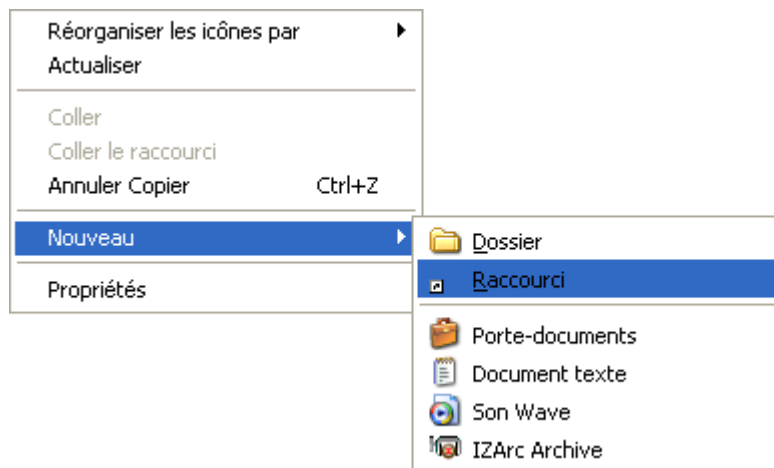
```
[ipx]
# ipx -- Enable ipx over UDP/IP emulation.
ipx=false

[autoexec]
# Lines in this section will be run at startup.
MOUNT C C:\Jeux_DOS
C:
CD \MANOIR
MORT
```

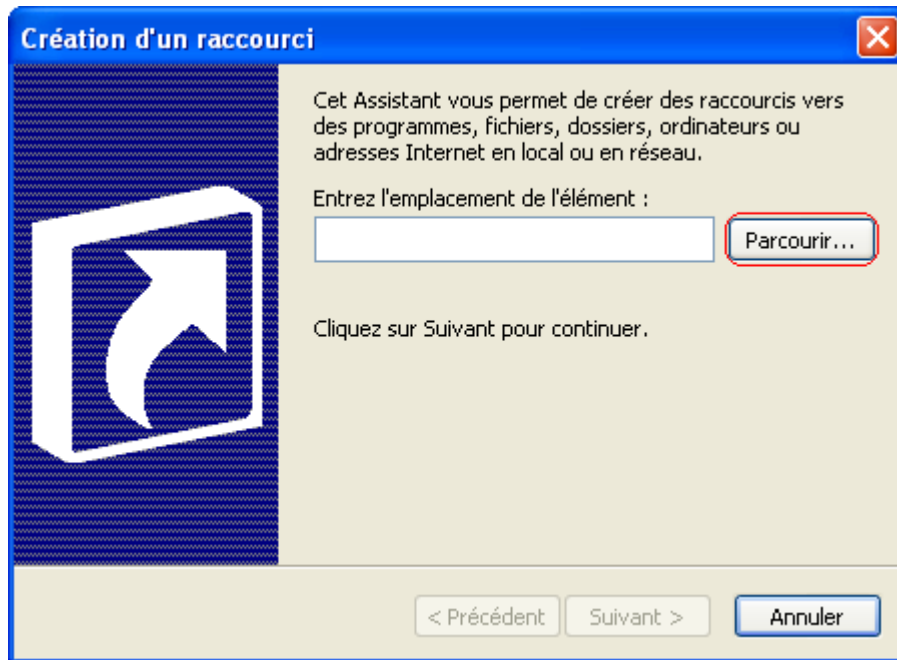
Une fois les modifications effectuées, cliquez sur le menu **Fichier \ Enregistrer sous....**  
 Dans le champ **Nom du fichier** saisissez [manoir\\_mortevielle.conf](#) puis cliquez sur le bouton **Enregistrer**.  
 Le répertoire **C:\DOSBox** doit à présent contenir le fichier [manoir\\_mortevielle.conf](#).



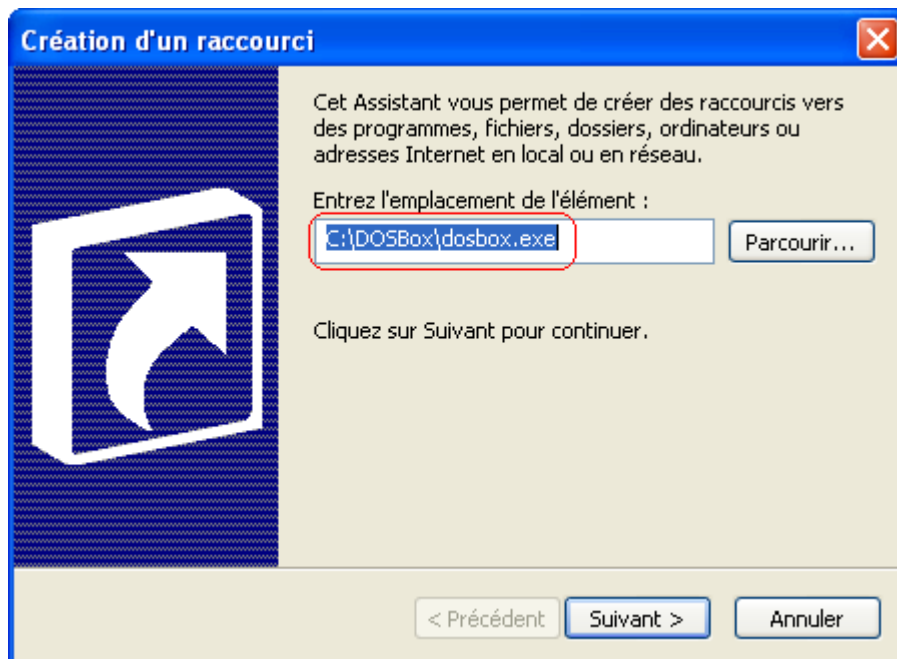
Depuis le bureau de **Windows®**, faites un clic droit et sélectionnez **Nouveau \ Raccourci**.



Cliquez sur le bouton **Parcourir**.



Sélectionnez le fichier `dosbox.exe` situé dans le répertoire `DOSBox` de votre disque dur `C` et cliquez sur le bouton **OK**. Normalement le contenu du champ **Entrez l'emplacement de l'élément** doit être le suivant : `C:\DOSBox\dosbox.exe`



Modifiez-le de manière à obtenir : `C:\DOSBox\dosbox.exe -conf manoir_mortevielle.conf`  
Cliquez sur le bouton **Suivant**.

Dans le champ **Entrez un nom pour ce raccourci** saisissez `Le Manoir de Mortevielle` puis cliquez sur le bouton **Terminer**.



Une fois le raccourci créé sur le bureau il ne vous reste plus qu'à double-cliquer dessus pour que le jeu se lance automatiquement.



#### 4. Passer du mode plein écran au mode fenêtré

Par défaut **DOSBox** se lance en mode fenêtré, utilisez la combinaison de touches **Alt+Entrée** pour passer en mode

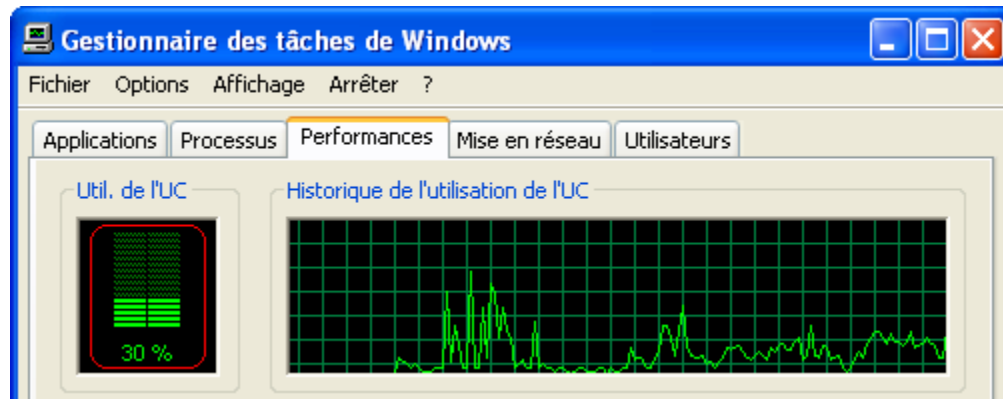
plein écran. Utilisez à nouveau cette combinaison de touches pour passer d'un mode à l'autre à tout moment.

## 5. Ralentir et accélérer l'émulation

Utilisez la combinaison de touches **Ctrl+F11** pour ralentir l'émulation, **Ctrl+F12** pour l'accélérer.

Remarque : Plus vous accélérez l'émulation, plus celle-ci met à contribution votre processeur : au-delà d'un certain seuil cela aboutira à l'effet inverse et pourra rendre votre système instable.

Utilisez le **Gestionnaire de ressources (Windows® 2000/XP)** ou le **Moniteur Système (Windows® 95/98/Me)** afin de vous assurer de ne pas dépasser 85 % de taux d'utilisation (cette valeur n'est fournie qu'à titre indicatif, il est cependant conseillé de s'y conformer).



## 6. Gestion du pointeur de la souris en mode fenêtré

Par défaut le pointeur de la souris reste actif sous **Windows®** mais ne l'est pas dans la fenêtre de **DOSBox** : pour cela il vous suffit de cliquer dans celle-ci, le pointeur de la souris devient alors actif dans **DOSBox**. Pour le rendre de nouveau actif sous **Windows®**, utilisez la combinaison de touches **Ctrl+F10**.

Remarque : Lorsque vous passez du mode plein écran au mode fenêtré, le pointeur de la souris redevient actif sous **Windows®**.

## 7. Contacts

Pour toute question, remarque, critique ou suggestion en rapport avec ce guide d'utilisation vous pouvez me contacter par e-mail à l'adresse [clinique.jeuxvideos@free.fr](mailto:clinique.jeuxvideos@free.fr).

## 8. Diffusion et modification de ce guide

Pour l'heure la diffusion de ce guide ne peut se faire que depuis le site **Lankhor.net**.

Sa modification reste interdite sauf autorisation expresse.

Si vous souhaitez proposer ce guide sur votre site, vous êtes invité avant toute chose à prendre contact avec **Fredo\_L**, le webmaster du site **Lankhor.net** en vous rendant à l'adresse <http://www.lankhor.net>.

**Pseudopode**  
**La Clinique des Jeux Vidéos**